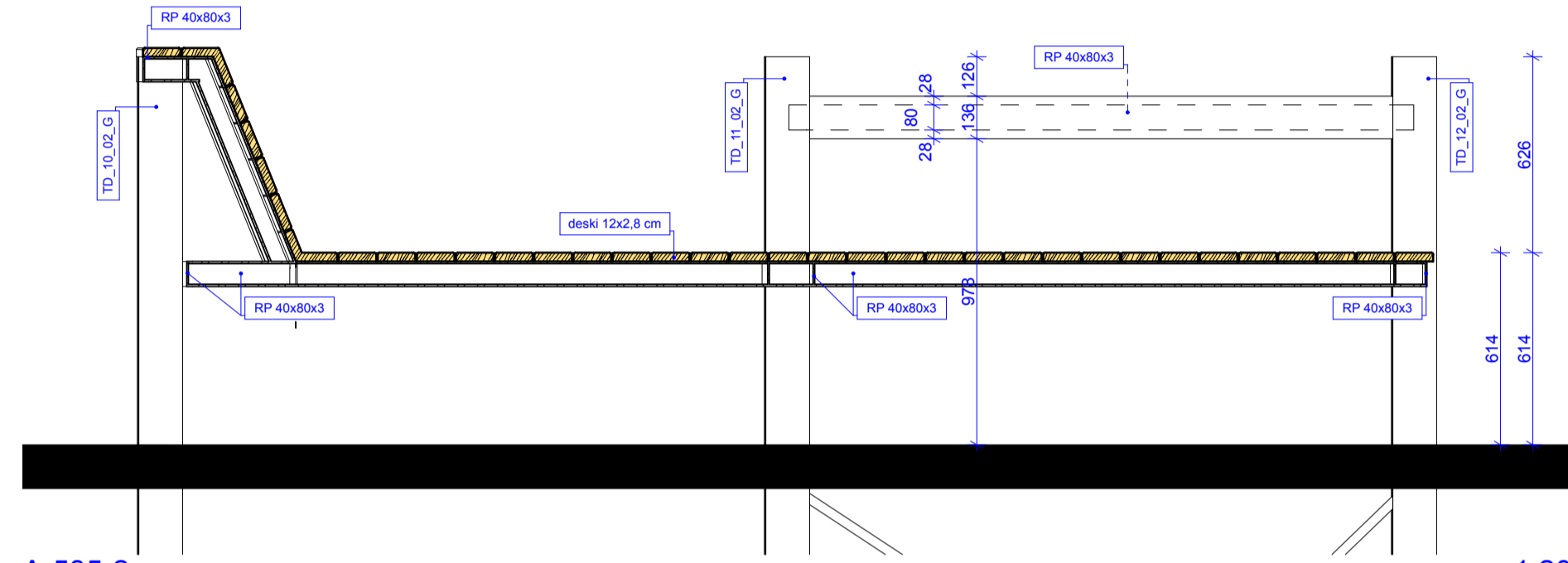


A-585

Rzut ławki

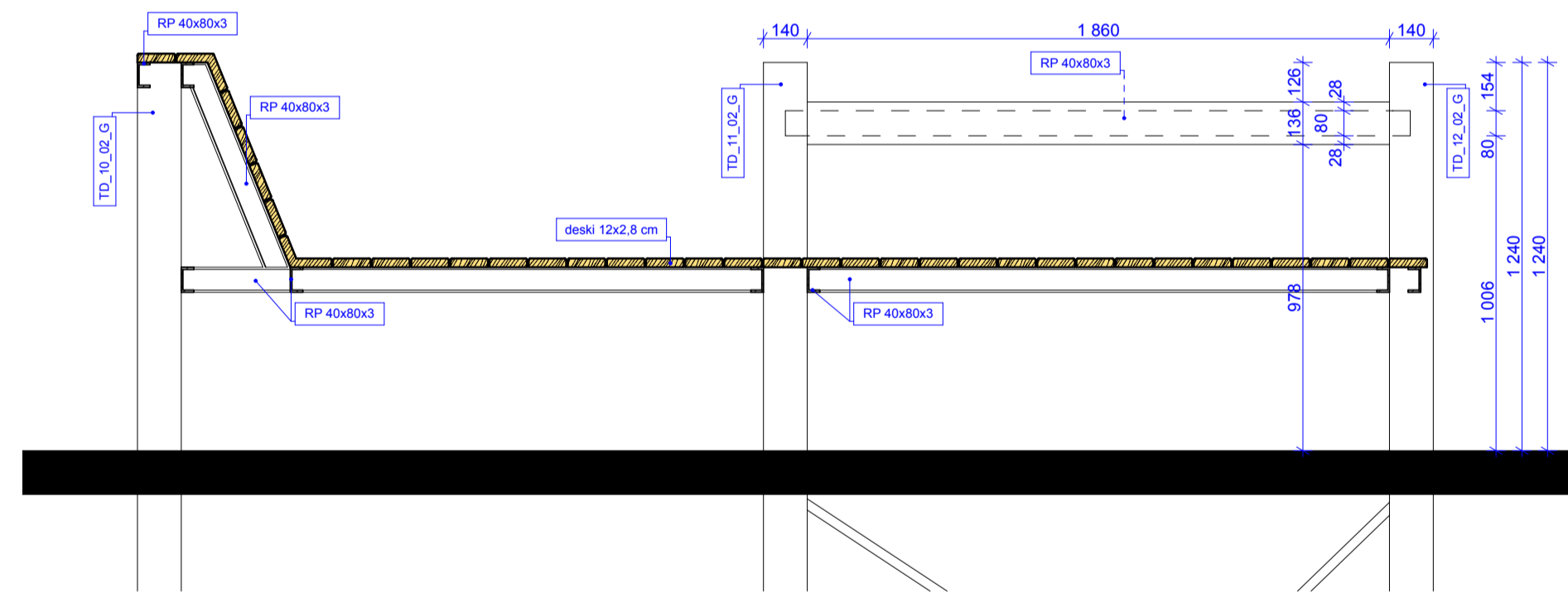
1:20



A-585-2

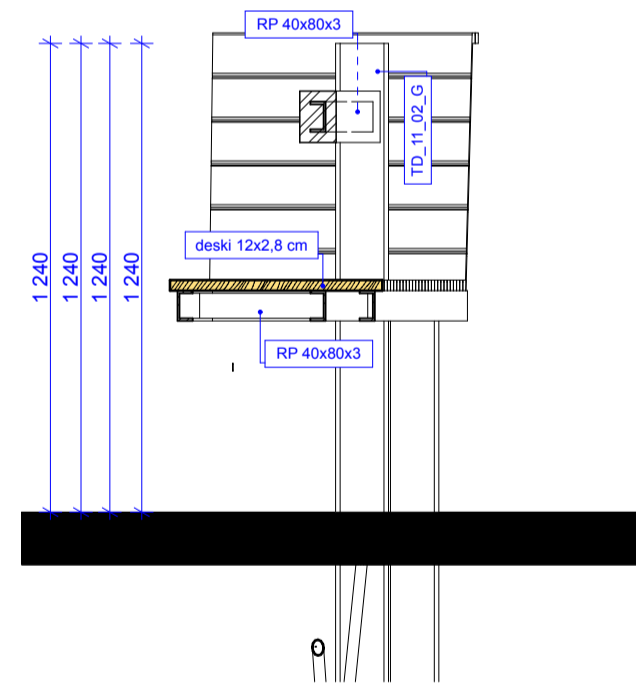
1:20

UWAGI:  
 1. Połączenia elementów stalowych jako spawane na całej długości styku (elektrodami ER 146). Spoiny wykonać mieszane czołowo-pachwinowe gr. 3 mm.  
 2. Stalowe elementy przed montażem zabezpieczyć antykorozyjnie przez cynkowanie ogniwe lub malowanie proszkowe na kolor czarny.



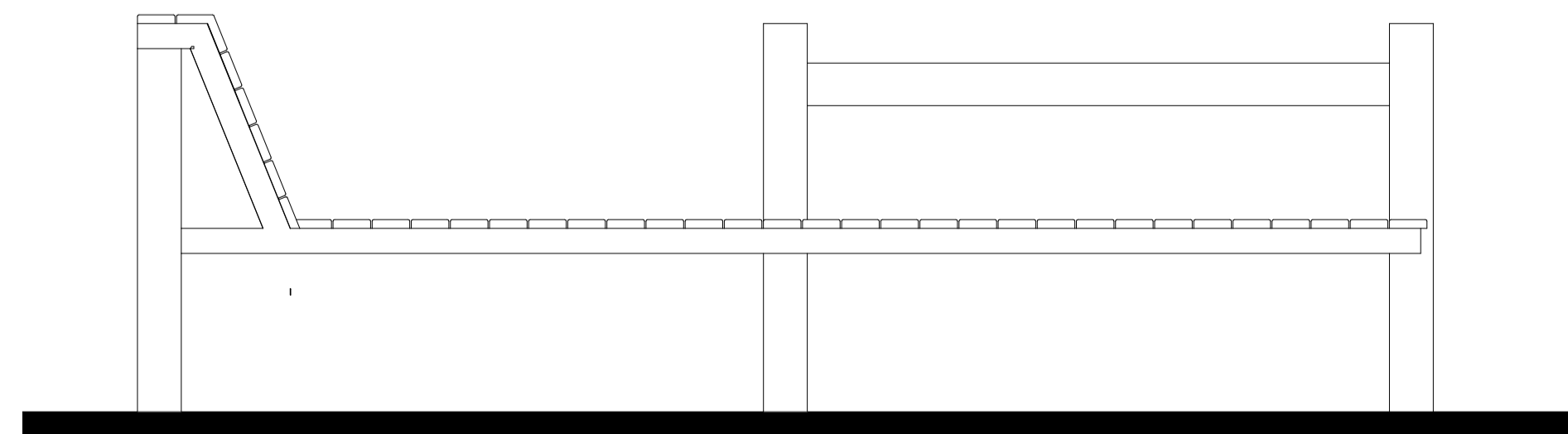
A-585-1

1:20



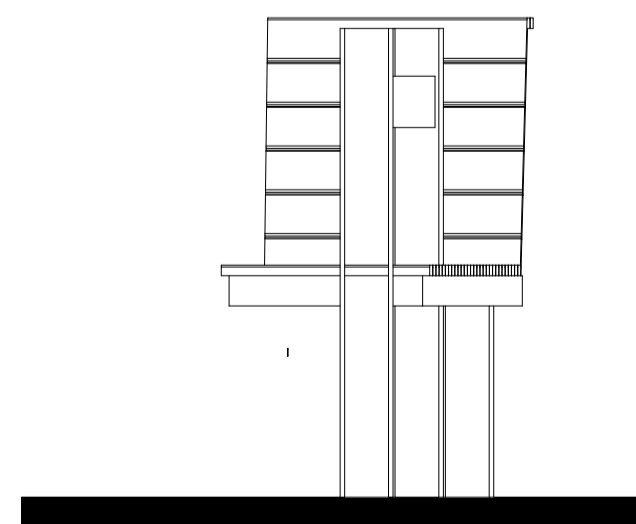
A-585-3

1:20



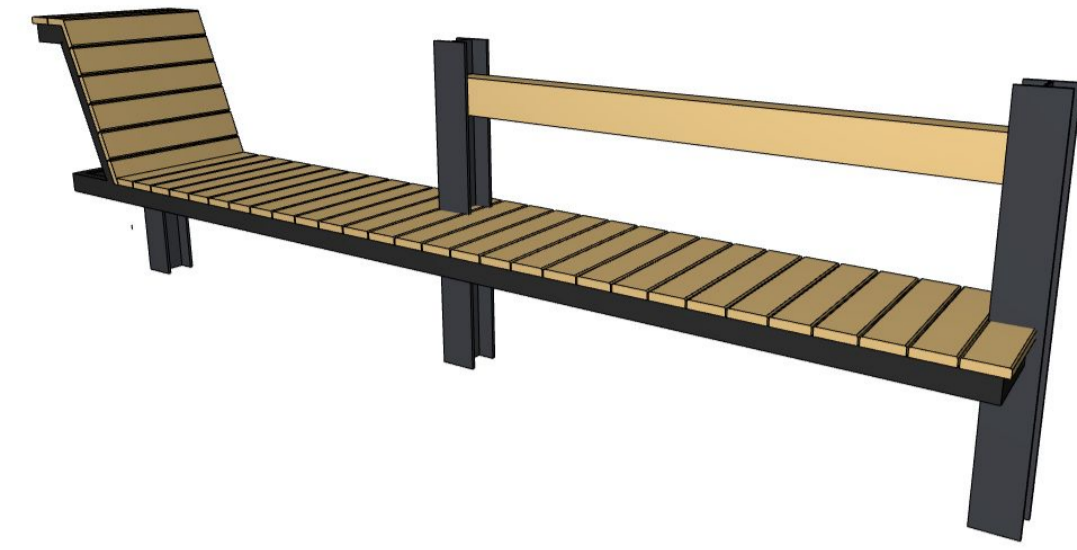
A-585-4

1:20



A-585-5

1:20



ul. Pszowska  
 nr. działek: 663/7, 224/6/168,  
 224/7/168, 663/7  
 44-570 Pszów

**P\_02**  
 Projekt wykonawczy rewitalizacji  
 rynku\_PSZÓW\_ETAP II

Architektura\_Konstrukcja  
 A-5\_Detale - Mala Architektura

Ławka

**A-585**

1:20,

29.09.2014. 04:03