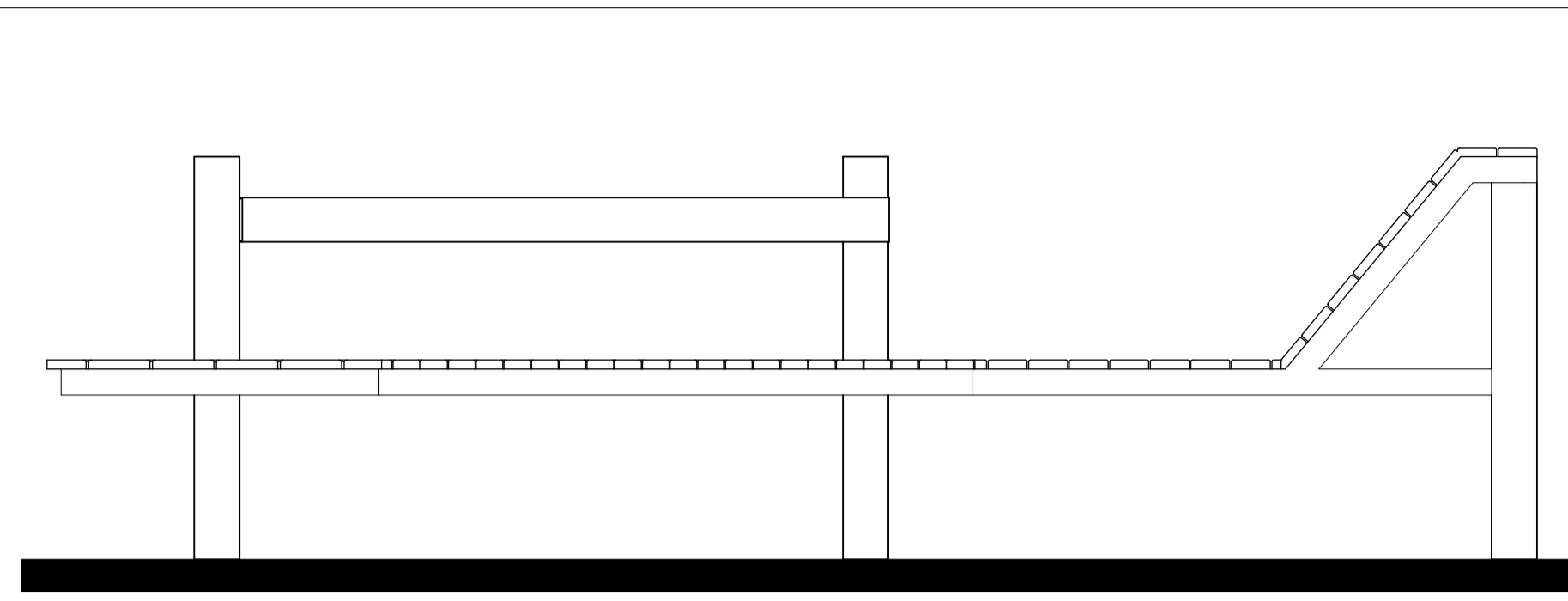
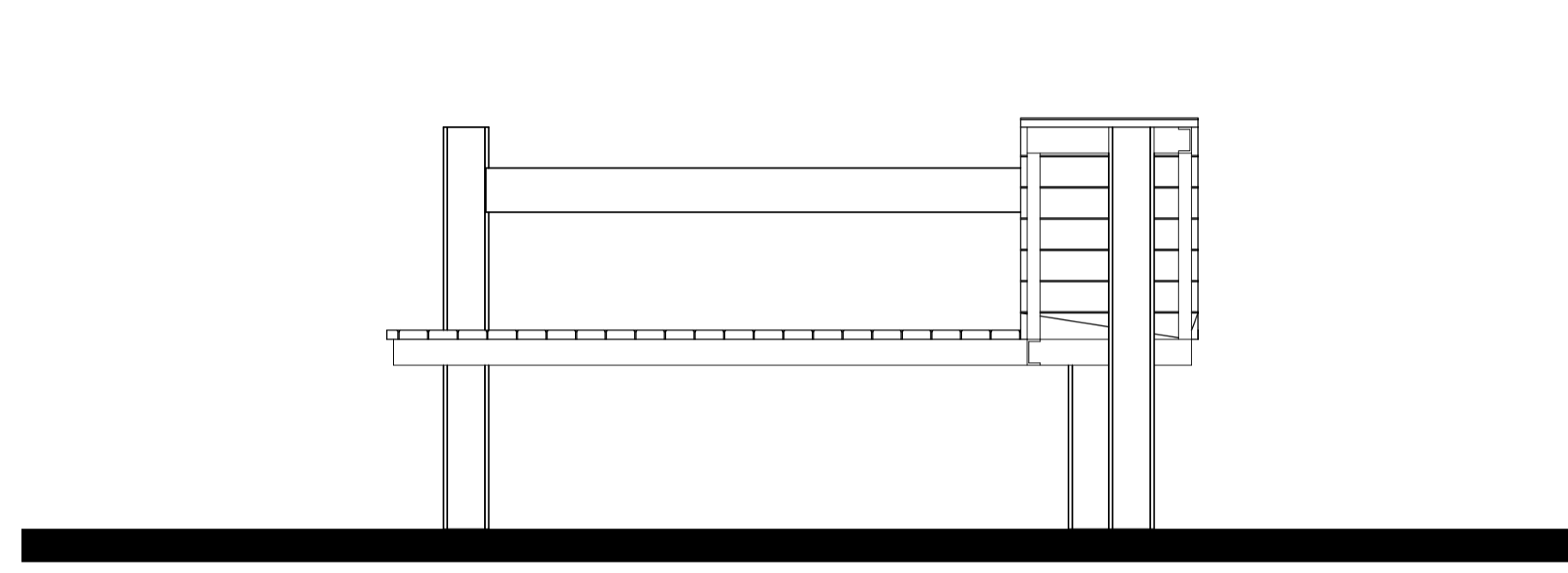


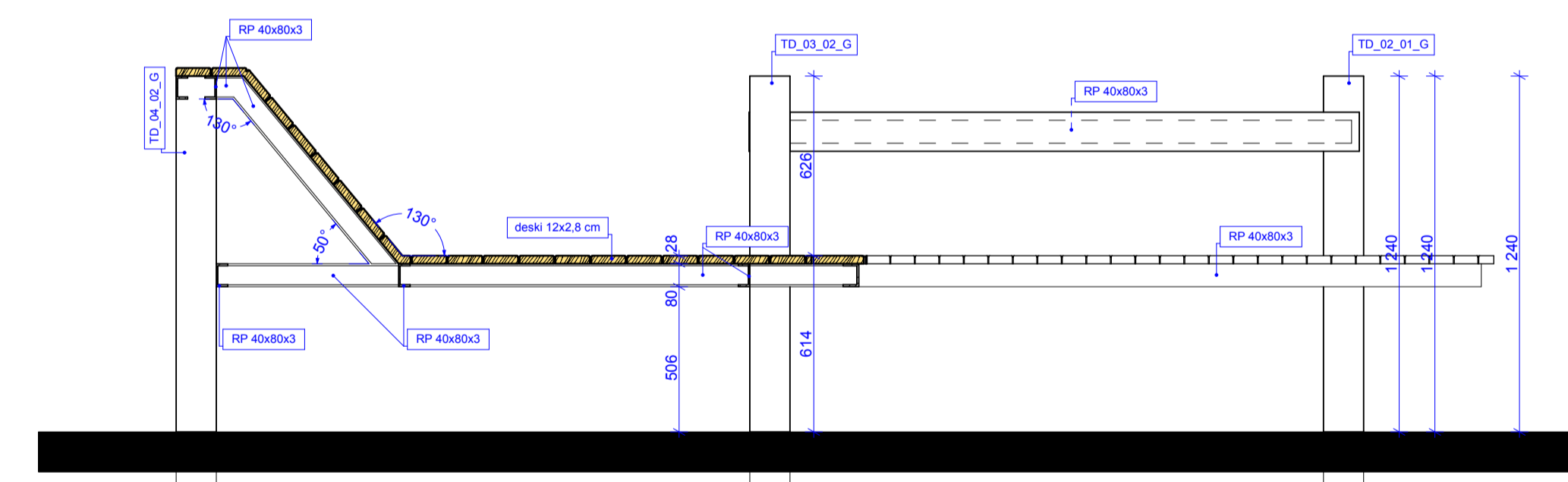
A-583 Rzut ławki 1:20



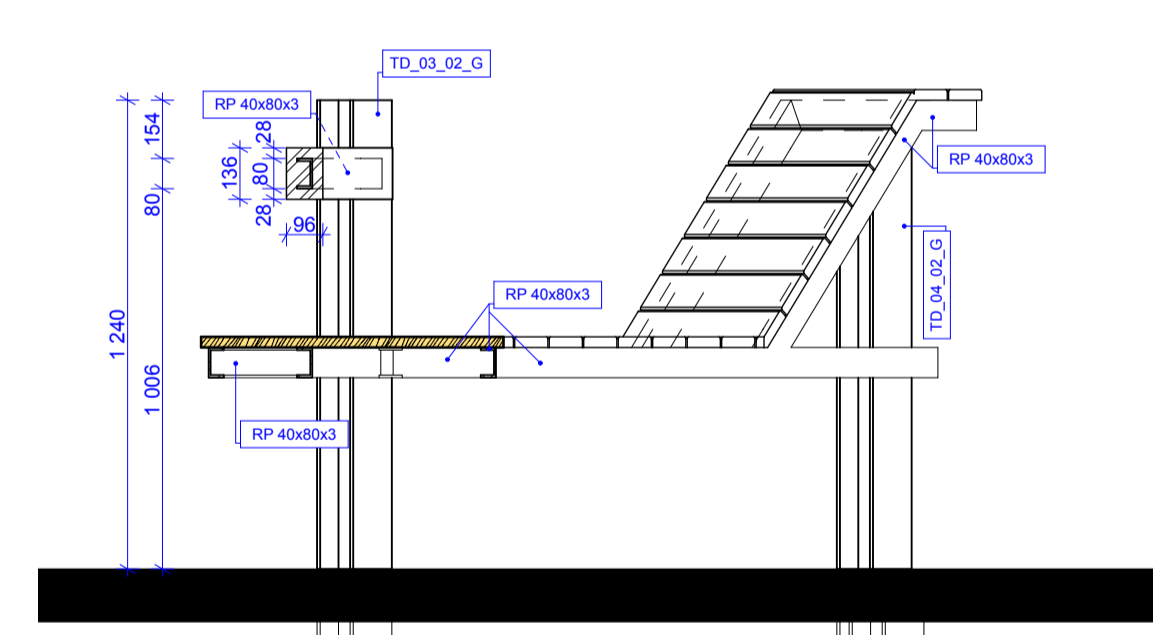
A-583-5 1:20



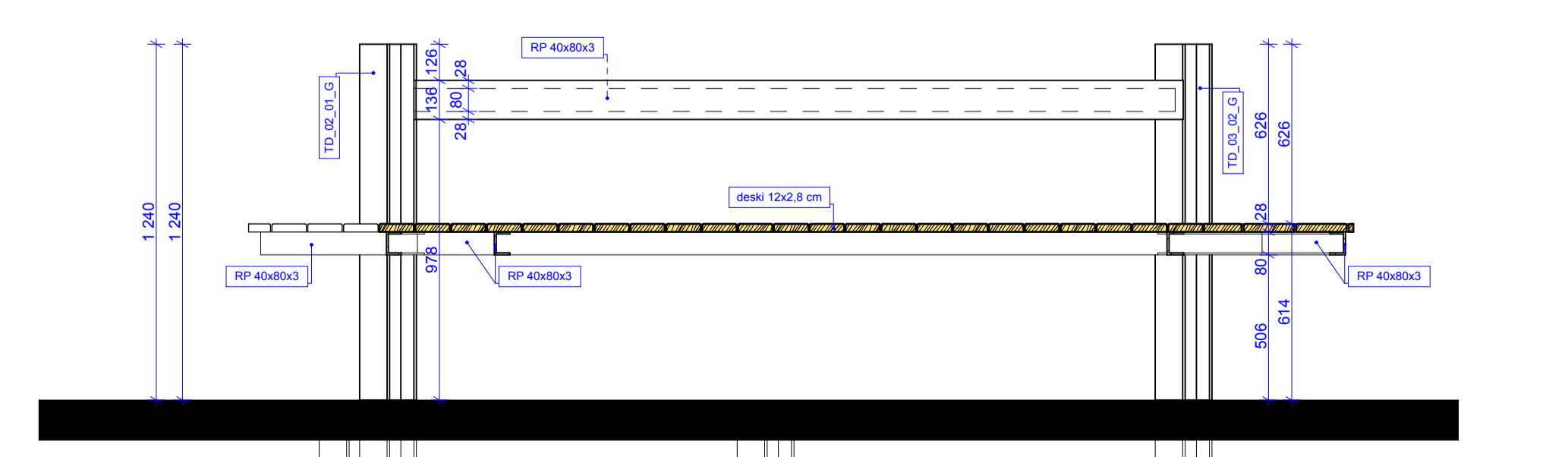
A-583-6 1:20



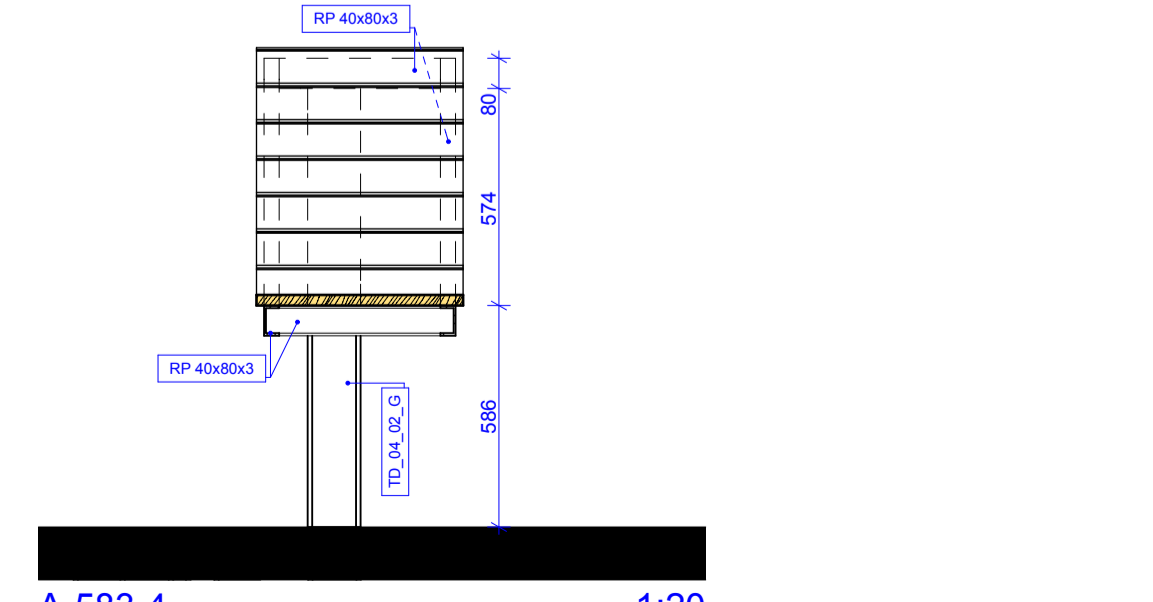
A-583-1 1:20



A-583-3 1:20



A-583-2 1:20



A-583-4 1:20

UWAGI:
 1. Połączenia elementów stalowych jako spawane na całej długości styku (elektrodami ER 146). Spoiny wykonać mieszane czołowo-pachwinowe gr. 3 mm.
 2. Stalowe elementy przed montażem zabezpieczyć antykorozyjnie przez cynkowanie ogniwe lub malowanie proszkowe na kolor czarny.

