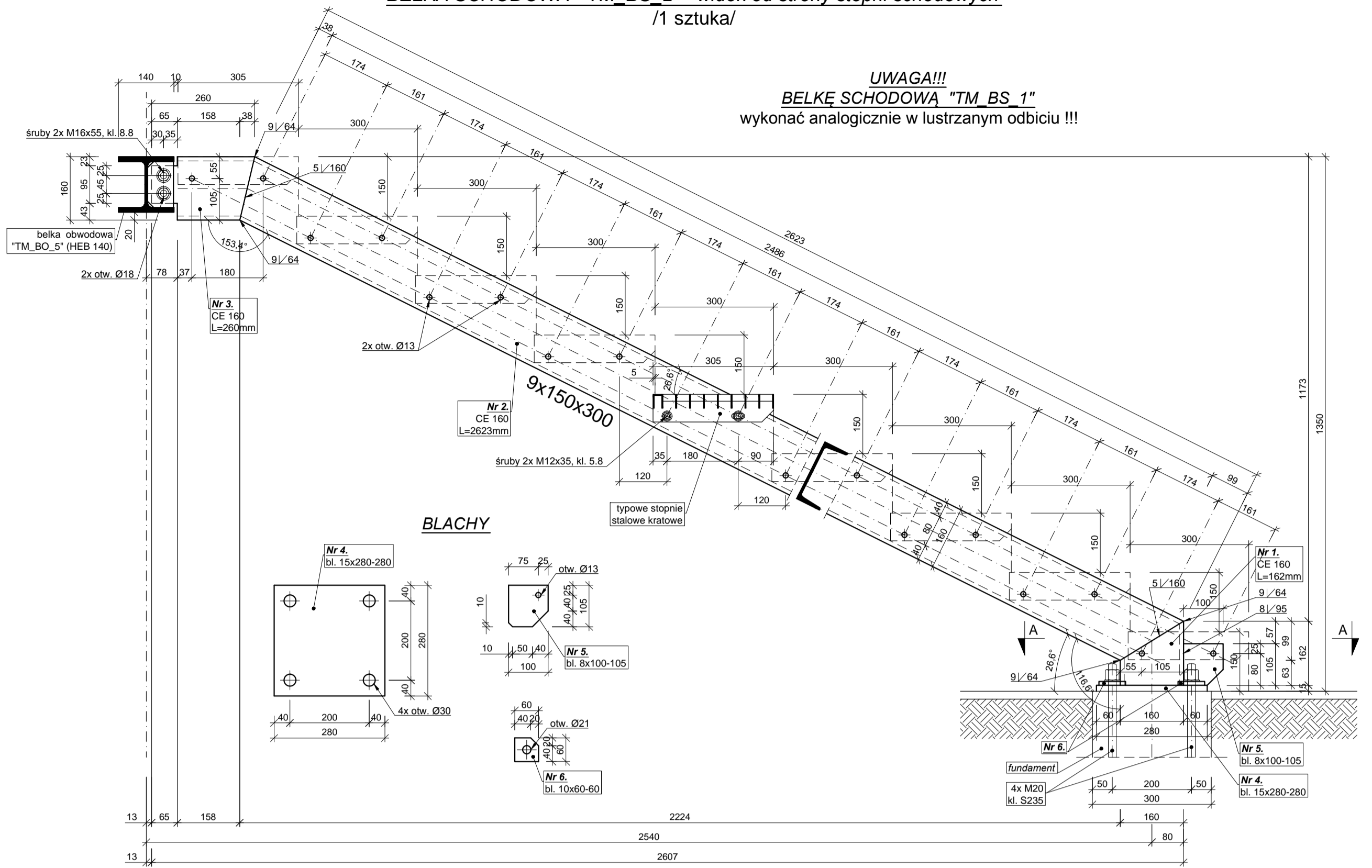
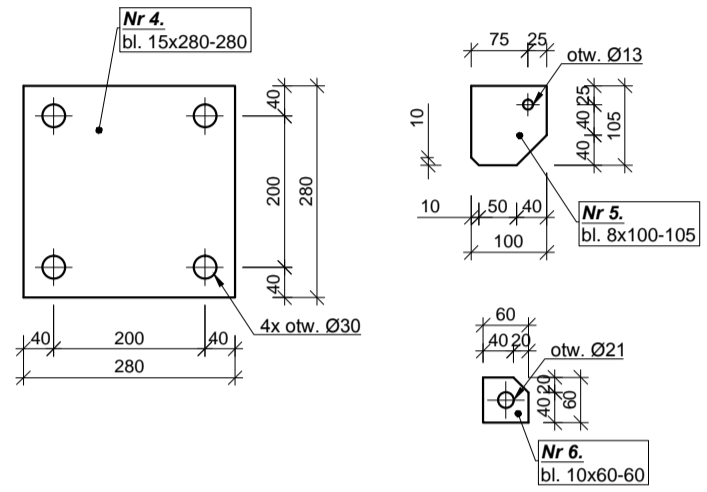


BELKA SCHODOWA "TM_BS_2" - widok od strony stopni schodowych
/1 sztuka/

UWAGA!!!
BELKĘ SCHODOWĄ "TM_BS_1"
wykonać analogicznie w lustrzanym odbiciu !!!



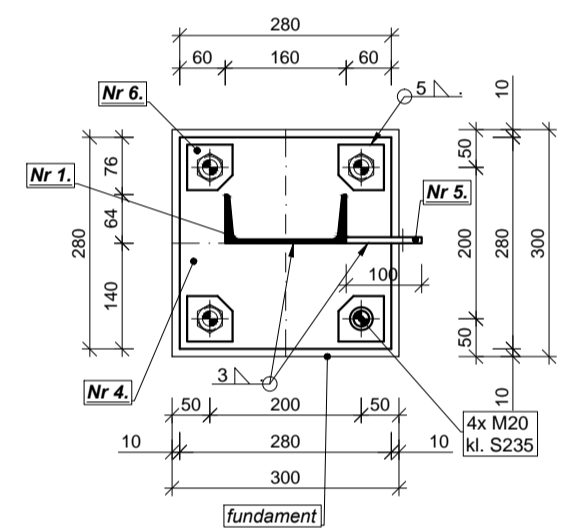
BLACHY



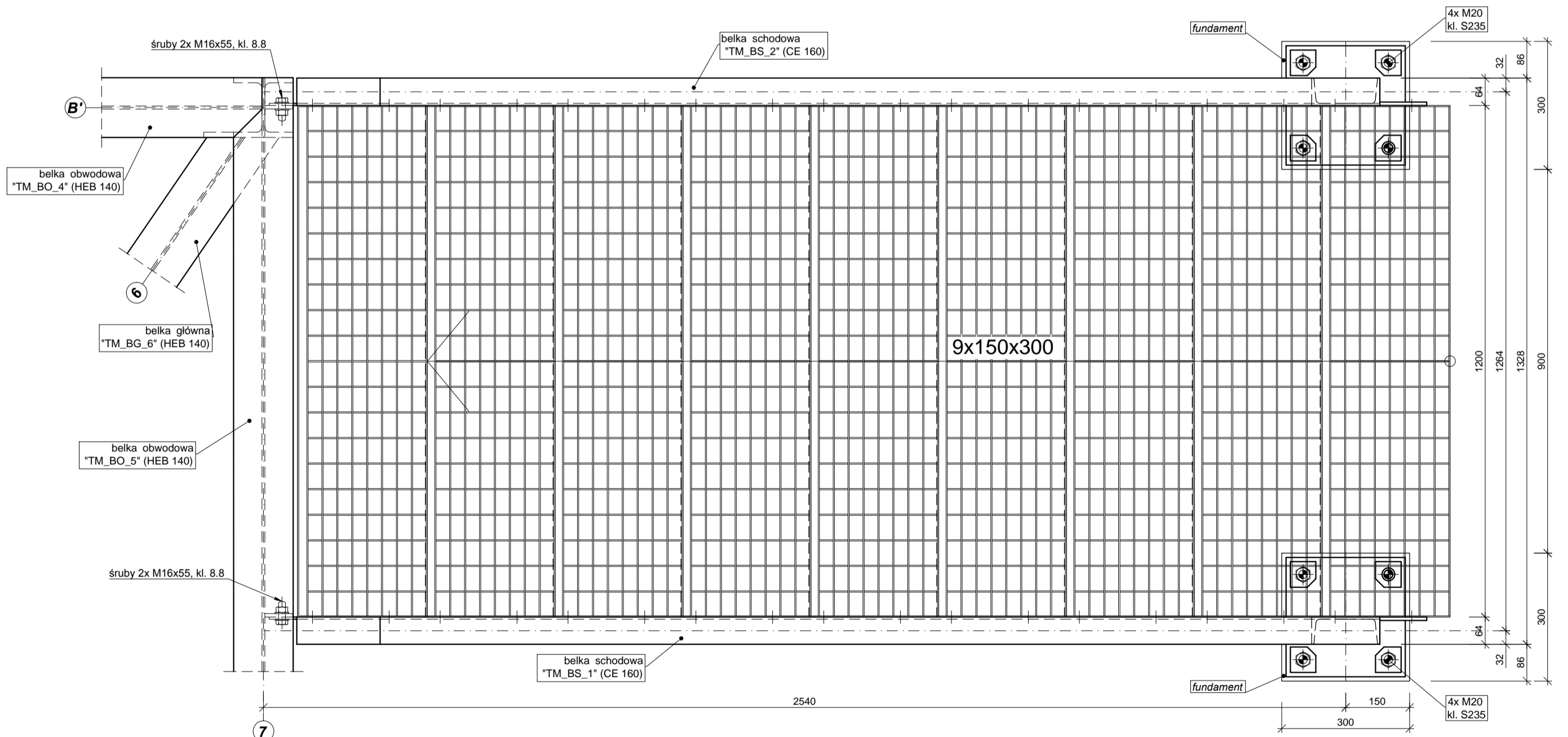
UWAGI !!!

1. Przed wykonaniem konstrukcji schodów wszystkie wymiary sprawdzić z rzeczywistością (na budowie) oraz sprawdzić dostępność przyjętych typowych stopnic stalowych;
2. Połączenia spawane wykonać elektrodami ER 146 na całej długości styku łączonych elementów;
3. Po wycentrowaniu belek głównych schodów przyspawać blachy nr 6. do blachy podstawy belek nr 4;
4. Elementy należy zabezpieczyć antykorozyjnie przez malowanie.

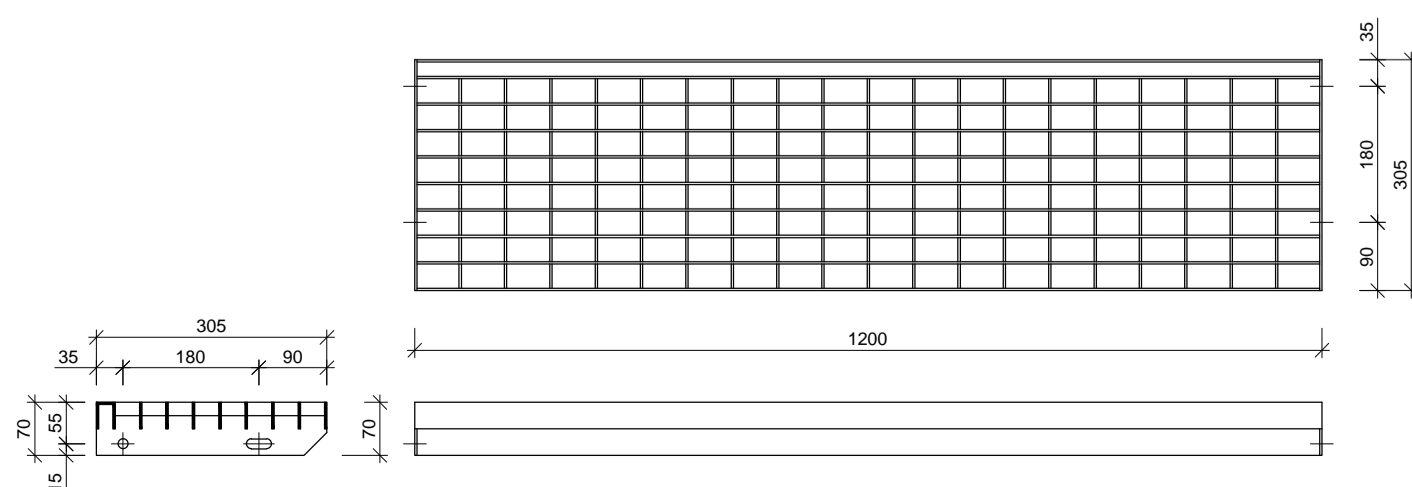
A - A



RZUT POZIOMY SCHODÓW



STOPNIE STALOWE Z KRAT ZGRZEWANYCH LUB PRASOWANYCH
"POLIMEX MOSTOSTAL Siedlce" 1200x305mm, n=180mm
/9 sztuk/



STAL S13S

K-034
KONSTRUKCJA STALOWYCH
SCHODÓW TARASU MAŁEGO
skala 1:10