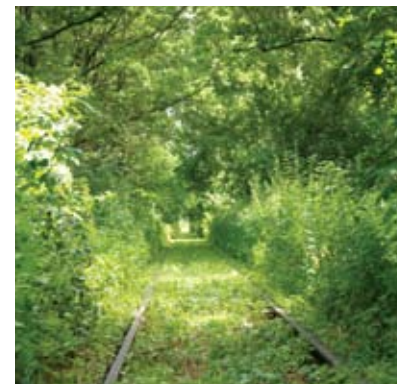


28.09.2014



W niedzielę 28 września Towarzystwo Entuzjastów Kolei proponuje jako główną atrakcję przejażdżki tyczyną po linii kolejowej 192 na odcinku Zawada – Pszowskie Doły. W programie również inne imprezy towarzyszące, szczegóły na stronie tek.wb.pl i na stronie FB TEK

Towarzystwo Entuzjastów Kolei (TEK) powstało pod koniec 2012 r. z inicjatywy kilku mieszkańców Ziemi Wodzisławskiej. Jako pasjonaci kolejnictwa, już wcześniej dostrzegaliśmy przebieg i skutki likwidacji mnóstwa połączeń kolejowych oraz smutny koniec wielu setek kilometrów torów pozostawionych na pastwę złoździej. Postanowiliśmy wspólnie przeciwdziałać tym niekorzystnym zjawiskom zarówno poprzez działania w kierunku przywrócenia siatki połączeń pasażerskich oraz powrotu do przewozu towarów koleją wszędzie gdzie jest to uzasadnione, jak i wskazywania nowych zastosowań dla pozostałych, „niechcianych” linii kolejowych. Ponieważ w najbliższej okolicy jest wiele do zrobienia, priorytetem jest dla nas działalność lokalna, niemniej równolegle staramy się promować koleję także w wymiarze globalnym jako najbardziej bezpieczny, ekologiczny i perspektywiczny środek transportu.



Jednym z projektów na płaszczyźnie lokalnej jest utworzenie Turystycznej Linii Kolejowej w oparciu o linie kolejowe nr 176 i 192 położone w malowniczym zakątku województwa śląskiego w tzw. Bramie Morawskiej na pograniczu powiatów wodzisławskiego i raciborskiego. W okolicy znajdują się m. in. Rezerwat Przyrody „Łęczczok”, Arboretum Bramy Morawskiej „Obora” czy Rezerwat Przyrodniczo-Krajoznawczy „Wielikąt”, gdzie tor biegnie groblą umożliwiając m.in. obserwację „miasto ptaków”. Wspomniane linie kolejowe zostały oddane do użytku w 1914 r., a w okresie Powstań Śląskich doszło tu do bitwy pociągów pancernych, której inscenizację kilkakrotnie organizował Gminny Ośrodek Kultury w Lubomiu.

TEK podjęło rozmowy z lokalnymi samorządami o przejęciu torów od PKP PLK i zbudowaniu oferty turystycznej w regionie. Do poczynionych starań przyłączył się również właściciel „Dworku nad Stawem” graniczący się również z ową linią kolejową, który z wielką pasją organizuje przeróżne imprezy. Swoim gościom oferuje komfortowe apartamenty w urokliwym i emanującym spokojem miejscu. Jest to wspaniały kompleks położony w niewielkim miasteczku, wśród drzew nad stawem, pośród bujnej zieleni. Dookoła obiektu znajdują się przepiękne zakątki takie jak: staw, kaskady i fontanny, można podziwiać konie oraz łabędzie, a ratowana kolej może być dodatkowym urozmaicheniem łączącym z dalszymi atrakcjami Bramy Morawskiej.



Organizator:
Towarzystwo Entuzjastów Kolei z siedzibą w Wodzisławiu Śląskim
44-373 Wodzisław Śląski, ul. Młodzieżowa 300 K, tel. 512279388
e-mail: tek@wb.pl, tek.wb.pl, facebook.com/TowarzystwoEntuzjastowKolei

Partner: Dwork Nad Stawem
44-373 Wodzisław Śląski, ul. Młodzieżowa 300 K, tel. 32 451 73 23
e-mail: dworeknadstawem@interia.pl, www.dworeknadstawem.pl